



STELLA

Encastré multi support pour le balisage et l'éclairage intégrant une Power LED dans un corps aluminium étanche. Possibilité de l'encaster dans un garde corps ou une main courante.

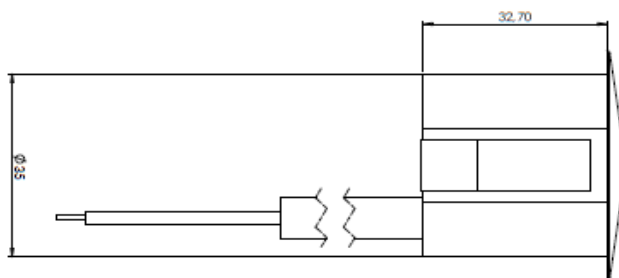
APPLICATION

- Balisage de couloir
- Balisage d'escalier
- Balisage extérieur de terrasse

Encastré STELLA pour Main Courante

Caractéristiques techniques	STELLA 12-24V	STELLA 230V
Dimensions	Ø collerette 44mm H45mm et Ø corps cylindrique 35mm	
Nombre de LED	1	
Puissance	2W	
Matériaux corps	Corps en aluminium poli anodisé ou peint	
Couleur	Blanc Bleu Vert Rouge	
t° de couleur	2700K à 6000K	
Angle	120°	
Durée de vie	50 000 heures L 70	
t° de fonctionnement	-20° à +50°C	
Alimentation	230 Vca et option 12-24Vcc/ca	
Classe électrique	Classe 3	Classe II
Raccordement	Câble HO7RNF	
IK	IK10	
IP	Résiné PU IP67	
Fixation	Montage par clips de fixation	
Conformité	RoHS CE EN 60598-1	
Test fil incandescent	850°C	
Garantie	5 ans	
Lieu de fabrication	France	

Données photométriques +/- 10%, le fabricant se réserve le droit de modifier les caractéristiques sans préavis



Eccelectro
LED innovation

04 78 56 62 62
info@eccelectro.com
www.eccelectro.com