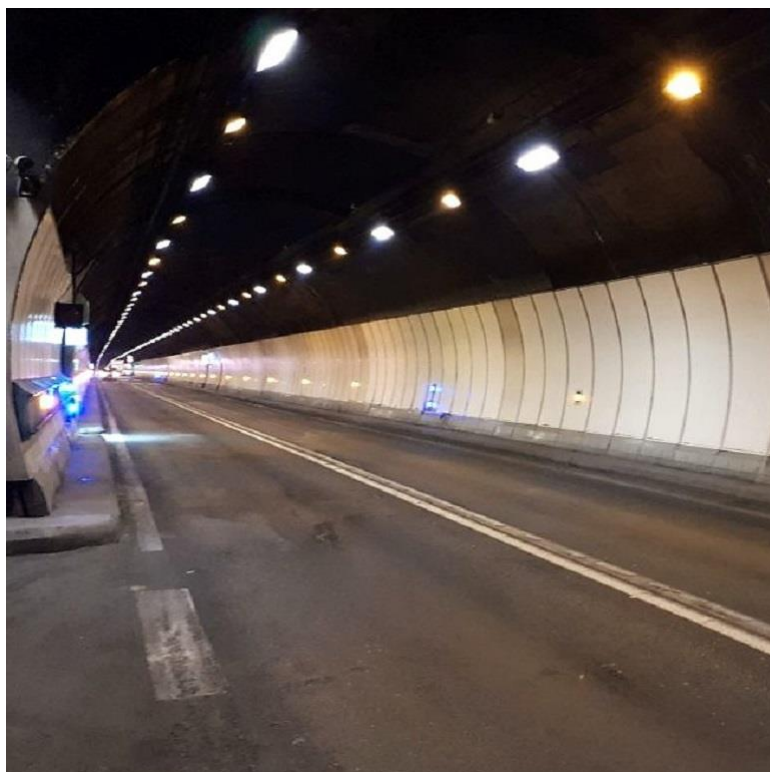
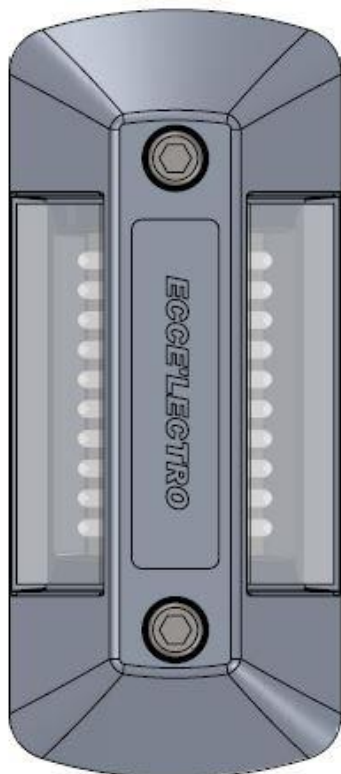


TUNELED

Balise Tunnel | Intérieur | Extérieur



Plot de jalonnement LED étanche IP67 avec corps en aluminium conçu pour répondre aux normes de sécurité des tunnels

APPLICATIONS:

- Balisage Tunnel



TUNELED

Balise Tunnel | Intérieur | Extérieur

Caractéristiques techniques	TUNELED
Dimensions	220 x 95 x 24mm
Entraxe	135mm
Nombre de LED	2*12 ou 2*24
Puissance	Max. 3W
Matériaux corps	Fonderie d'aluminium
Couleur de LED	Blanc Rouge Bleu Vert Ambre
Durée de vie	150 000 heures
t° de fonctionnement	-20°C à +45°C
Tension	24Vcc
Classe électrique	Classe III
Raccordement	Câble CR1C1 2x1.5mm ² longueur sur mesure (jusqu'à 20m) en option
IK	IK10
IP	IP67
Fixation	2 Vis CHC M8 inox avec canon isolant
Connecteur	M12 polyamide central
Support (option)	Support avec PE simple ou double pour pose en applique
Conformité	NF-EN 60598-2-22 certifié APAVE
Test fil incandescent	960°C
Garantie	3 ans
Lieu de fabrication	France

Données photométriques +/- 10%, le fabricant se réserve le droit de modifier les caractéristiques sans préavis