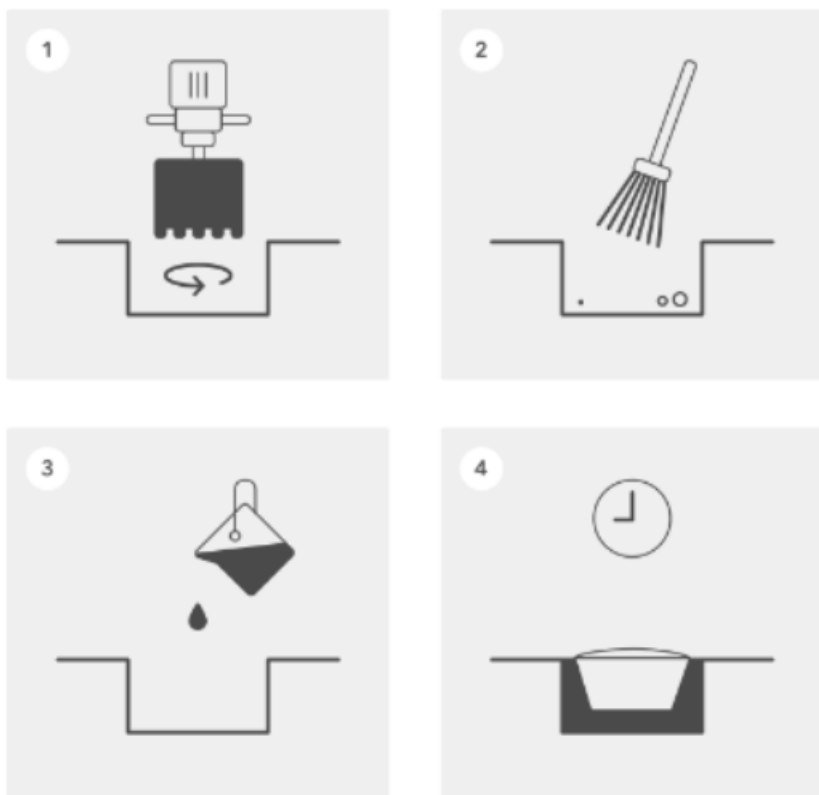


PRECONISATION DE POSE – BALISE SOLAIRE VEGA



1 - Après avoir repère l'emplacement des plots, faire un carottage circulaire de minimum $\varnothing 128\text{mm}$ et maximum $\varnothing 130\text{mm}$ et de 40 mm de profondeur.

2 - Brosset et nettoyer soigneusement le trou afin d'enlever toutes les poussières et traces d'humidité qui réduiraient l'efficacité de la colle.

3 - Appliquer une fine couche de Sikaprimaire209 N sous toute la surface inférieure et sur les côtes de la base du plot solaire (parties qui seront en contact avec la colle). Laisser un temps de séchage de 10 mn environ (température supérieure à 15°C). Verser la colle au $2/3$ du trou environ. Attention! Ne pas utiliser de ciment ou autre mortier alcalin, mais des colles à base silicone ou polymère apportant une élasticité importante contre la dilatation ou les vibrations par exemple. Nous recommandons l'utilisation de la colle-mastic Sikaflex 521 UV.

4 - Insérer le plot VEGA dans la colle en exerçant une pression manuelle et en vous appuyant sur les pattes de support. Veiller à l'orientation des leds. Nettoyer immédiatement les résidus de colle à l'aide d'un chiffon propre et sec. Laisser durcir la colle (se référer au mode d'emploi de la colle pour respecter le temps de prise nécessaire). Vous pouvez alors casser les pattes de support qui ont permis de positionner le plot solaire au niveau du sol. Remarque : tout le long de ces opérations, veiller à garder propre et à protéger le module solaire. Le non-respect de ces consignes est susceptible de suspendre l'application de la garantie.